

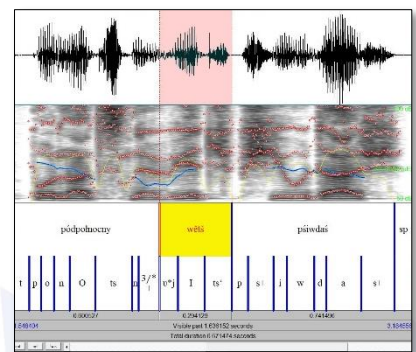
Serbski institut Sorbisches Institut

Einladung zur öffentlichen Präsentation der sorbischen Vorlesefunktion und der „Sprachlandschaft Schleife“

Vortragende: Dr. Astrid Schmiedel und Jan Meschkank
Juliana Kaulfürst, Simon Blum und Marek Slodička

Termin: 23.01.2023, 14.00 Uhr

Veranstaltungsort: Saal im Haus der Sorben, Bautzen



Das Sorbische Institut stellt die erste Version der ober- und niedersorbischen Vorlesefunktion und die Begleitforschung vor sowie das Modul „Sprachlandschaft Schleife“ im sorabistischen Wissensportal **SORABICON**. Juliana Kaulfürst war bis Ende 2022 wissenschaftliche Mitarbeiterin am Sorbischen Institut.

- 1) Die Vorlesefunktion wird im Forschungsprojekt „[Entwicklung einer Vorlesefunktion für die nieder- und obersorbische Schriftsprache](#)“ entwickelt.
- 2) Das Modul „Sprachlandschaft Schleife“ ist entstanden im Forschungsprojekt „[Sprachlandschaft Schleife. Konzeption und Erarbeitung eines Prototyps für ein Informationsportal zu sorbischen Sprachlandschaften](#)“. Das Wissensportal **SORABICON** präsentiert sich im neuen, modernen Gewand (mit neuen technischen Standards im Backend).

Beide Maßnahmen 1) und 2) werden/wurden mitfinanziert mit Steuermitteln auf Grundlage des vom Sächsischen Landtag beschlossenen Haushaltes.

Das Sorbische Institut wird institutionell gefördert durch die Stiftung für das sorbische Volk, die jährlich auf der Grundlage der beschlossenen Haushalte des Deutschen Bundestages, des Landtages Brandenburg und des Sächsischen Landtages Zuwendungen aus Steuermitteln erhält.

Hłowne sydło · Hauptsitz
Dwórniścowa 6 · Bahnhofstraße 6
D-02625 **Budyšin** · **Bautzen**
T +49 3591 4972-0
F +49 3591 4972-14
si@serbski-institut.de
www.serbski-institut.de

Wótnožka za dolnoserbske slěženja
Zweigstelle für niedersorbische Forschungen
Droga Augusta Bebela 82
August-Bebel-Straße 82
D-03046 **Chóšebuz** · **Cottbus**
T +49 355 48576-482
F +49 355 48576-494
cottbus@serbski-institut.de


**Serbski Sorbisches
institut Institut**